



SÜDAFRIKA | GEORGE

Fancourt ○○○○+

Für Golfers muss Fancourt nicht mehr vorgestellt werden. Eingebettet in das Herz der Garden Route erstreckt sich dieses Resort über 600 Hektar unberührter Landschaft, die von den Outeniqua-Bergen geschützt wird. Gary Player hat hier drei Golfplätze entworfen, die alle zu den Top 20 in Südafrika zählen.

Fancourt Golf Courses

Outeniqua Dieser nach den gleichnamigen Bergen benannte Golfplatz ist nachsichtiger als sein Gegenstück, Montagu, bietet trotzdem eine Reihe von Herausforderungen.

Montagu Dieser von Bäumen gesäumte Golfplatz bedeckt große Flächen in einer welligen einheimischen Landschaft, die von der natürlichen Schönheit des Anwesens umgeben ist. Golfer können sich auf ein schönes Erlebnis freuen.

The Links Als Privatclub des Fancourt Estate ist er das Aushängeschild des Anwesens und der Golfplatz Nr. 1 des Landes. Er wurde von den berühmten Links der britischen Inseln inspiriert und gilt als Meisterwerk.

Das Golf Pro Paket schliesst ein:

- Für den Pro: ab min. 4/8 zahlenden Teilnehmern (Okt/Nov-Dez) sind folgende Dienstleistungen gratis
- Transfers Flughafen – Hotel und zurück
- Begrüssungs-Cocktail
- 7 Nächte in Classic mit Frühstück
- 1 Green Fee pro Person und Tag auf Outeniqua oder Montagu
- Snack nach 9 Löchern

- Driving Range: 2 Std x 5 Tage vormittags (Bälle inbegriffen)
- Manueller Golf Trolley x 5 Tage
- Gratis Eintritt in das Fitness

Preis pro Person (ab):

Oktober

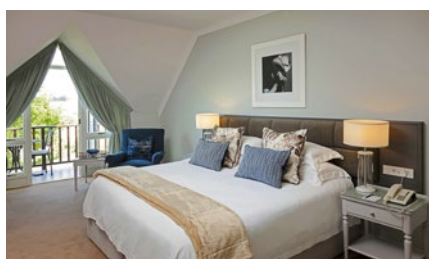
Im geteilten Doppelzimmer CHF 1'665.-
Im Einzelzimmer CHF 2'240.-

November-Dezember

Im geteilten Doppelzimmer CHF 2'420.-
Im Einzelzimmer CHF 3'640.-

Nicht inbegriffen:

- Flugtickets und Flugtaxen
- Honorare für den Pro
- Green Fee für The Links (CHF 390.- pro Pers.)
- Obligatorische Annullierungs- und Rückreisekosten Versicherung



Durchschn. Temperatur	Jan	Feb	Mar	Apr	May	Jun	Jul	Aug	Sep	Oct	Nov	Dec
Vormittag	16°	16°	15°	12°	10°	8°	8°	8°	9°	11°	13°	15°
Nachmittag	25°	26°	25°	24°	22°	20°	20°	20°	20°	21°	23°	24°

Gut zu wissen

Direktflüge ab Zürich Gent	X X
Flughafen Transferzeit zum Resort	George 15 Min.
Im Resort: Golfplatz Driving Range Chipping - Putting	3 2 1
Golfplätze in der Nähe Transferzeit	3 20 - 40 Min.
Restaurant(s) Bar(s) im Hotel	4 2
Spa Wellness Fitness Schwimmbäder	✓ X ✓ 2
Nächstliegende Stadt Distanz	George 10 Km

