



SÜDAFRIKA | GEORGE

# Fancourt ○○○○+

Für Golfers muss Fancourt nicht mehr vorgestellt werden. Eingebettet in das Herz der Garden Route erstreckt sich dieses Resort über 600 Hektar unberührter Landschaft, die von den Outeniqua-Bergen geschützt wird. Gary Player hat hier drei Golfplätze entworfen, die alle zu den Top 20 in Südafrika zählen.

## Fancourt Golf Courses

**Outeniqua** Dieser nach den gleichnamigen Bergen benannte Golfplatz ist nachsichtiger als sein Gegenstück, Montagu, bietet trotzdem eine Reihe von Herausforderungen.

**Montagu** Dieser von Bäumen gesäumte Golfplatz bedeckt große Flächen in einer welligen einheimischen Landschaft, die von der natürlichen Schönheit des Anwesens umgeben ist. Golfer können sich auf ein schönes Erlebnis freuen.

**The Links** Als Privatclub des Fancourt Estate ist er das Aushängeschild des Anwesens und der Golfplatz Nr. 1 des Landes. Er wurde von den berühmten Links der britischen Inseln inspiriert und gilt als Meisterwerk.

## Das Golf Pro Paket schliesst ein:

- Für den Pro: ab min. 4/8 zahlenden Teilnehmern (Okt/Nov-Dez) sind folgende Dienstleistungen gratis
- Transfers Flughafen – Hotel und zurück
- Begrüssungs-Cocktail
- 7 Nächte in Classic mit Frühstück
- 1 Green Fee pro Person und Tag auf Outeniqua oder Montagu
- Snack nach 9 Löchern

- Driving Range: 2 Std x 5 Tage vormittags (Bälle inbegriffen)
- Manueller Golf Trolley x 5 Tage
- Gratis Eintritt in das Fitness

## Preis pro Person:

### 01/10 – 31/10/2022

Im geteilten Doppelzimmer CHF 1'665.-

Im Einzelzimmer CHF 2'240.-

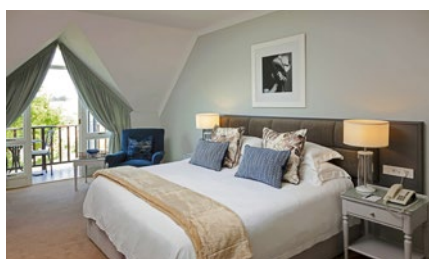
### 01/11– 31/12/2022

Im geteilten Doppelzimmer CHF 2'420.-

Im Einzelzimmer CHF 3'640.-

## Nicht inbegriffen:

- Flugtickets und Flugtaxen
- Honorare für den Pro
- Green Fee für The Links (CHF 390.- pro Pers.)
- Obligatorische Annullierungs- und Rückreisekosten Versicherung



Durchschn. Temperatur	Jan	Feb	Mar	Apr	May	Jun	Jul	Aug	Sep	Oct	Nov	Dec
Vormittag	16°	16°	15°	12°	10°	8°	8°	8°	9°	11°	13°	15°
Nachmittag	25°	26°	25°	24°	22°	20°	20°	20°	20°	21°	23°	24°

## Gut zu wissen

Direktflüge ab Zürich   Gent	X   X
Flughafen   Transferzeit zum Resort	George   15 Min.
Im Resort: Golfplatz   Driving Range   Chipping - Putting	3   2   1
Golfplätze in der Nähe   Transferzeit	3   20 - 40 Min.
Restaurant(s)   Bar(s) im Hotel	4   2
Spa   Wellness   Fitness   Schwimmbäder	✓   X   ✓   2
Nächstliegende Stadt   Distanz	George   10 Km

