



AFRIQUE DU SUD | GEORGE

Fancourt ○○○○+

Pour les golfeurs, Fancourt n'a plus besoin d'être présenté. Niché au cœur de la Garden Route, ce complexe s'étend sur plus de 600 hectares de campagne vierge abritée par les montagnes Outeniqua. Gary Player a conçu trois parcours de golf, tous classés dans le Top 20 d'Afrique du Sud.

Fancourt Golf Courses

Outeniqua Portant le nom des Montagnes éponymes, ce parcours est plus indulgent que son homologue, Montagu, et propose son lot de défis.

Montagu Ce parcours bordé d'arbres couvre des grandes étendues dans un paysage indigène ondulé, entouré par la beauté naturelle du domaine. Les golfeurs peuvent s'attendre à une belle expérience.

The Links Club privé du Fancourt Estate, il est l'emblème du domaine et le parcours n°1 du pays. Inspiré des célèbres links des îles britanniques, il est considéré comme un chef-d'œuvre.

Le Package Golf Pro inclut :

- Pour le Pro : gratuité des prestations ci-dessous à partir de 4/8 personnes payantes (oct/nov-dec)
- Transferts aéroport – hôtel et retour
- Cocktail de bienvenue
- 7 nuits en chambre Classic avec pdj
- 1 Green Fee par pers par jour sur Outeniqua ou Montagu
- En-cas après 9 trous
- Driving range : 2 heures x 5 jours le matin (balles illimitées)
- Chariot manuel x 5 jours
- Accès au Fitness

Prix par personne :

01/10 – 31/10/2022

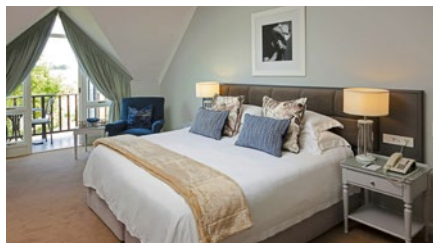
| | |
|--------------------|-------------|
| En double partagée | CHF 1'665.- |
| En individuelle | CHF 2'240.- |

01/11– 31/12/2022

| | |
|--------------------|-------------|
| En double partagée | CHF 2'420.- |
| En individuelle | CHF 3'640.- |

Non-inclus :

- Billet d'avion et taxes aériennes
- Rémunération du Pro
- Green fee sur The Links (CHF 390.- par pers.)
- Assurance obligatoire couvrant les frais d'annulation et de rapatriement



| Températures moyennes | Jan | Feb | Mar | Apr | May | Jun | Jul | Aug | Sep | Oct | Nov | Dec |
|-----------------------|-----|-----|-----|-----|-----|-----|-----|-----|-----|-----|-----|-----|
| Matin | 16° | 16° | 15° | 12° | 10° | 8° | 8° | 8° | 9° | 11° | 13° | 15° |
| Après-Midi | 25° | 26° | 25° | 24° | 22° | 20° | 20° | 20° | 20° | 21° | 23° | 24° |

Bon à savoir

| | |
|---|------------------|
| Vols directs de Genève Zürich | X X |
| Aéroport Temps de trajet au resort | George 15 min. |
| Au resort : Parcours Driving range Zone petit jeu | 3 2 1 |
| Parcours proches Temps de trajet | 3 20 - 40 min. |
| Restaurant(s) Bar(s) à l'hôtel | 4 2 |
| Spa Wellness Fitness Piscine (s) | ✓ X ✓ 2 |
| Ville la plus proche Distance | George 10 km |

